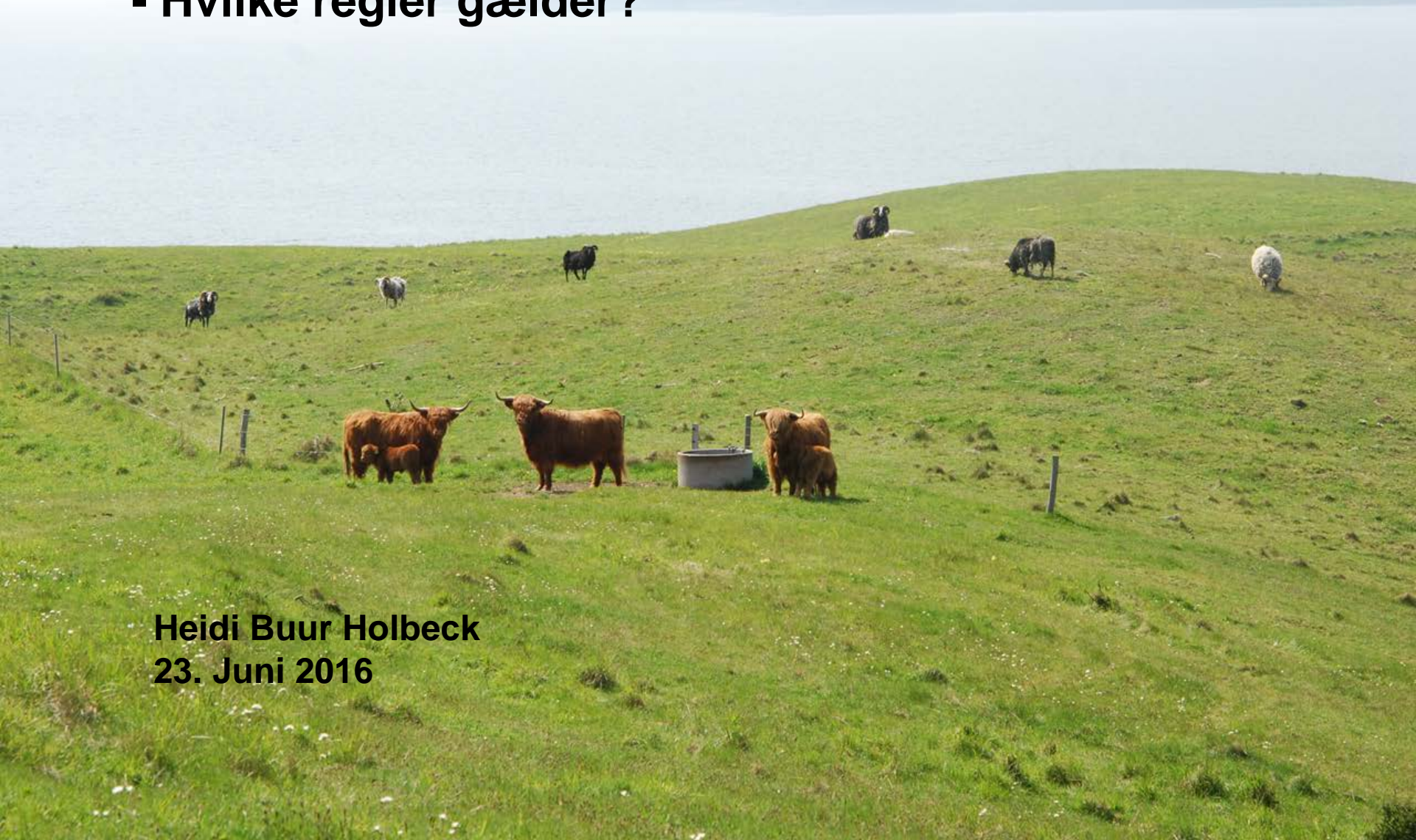




Temadag om forvaltning af dagsommerfugle - Hvilke regler gælder?



Heidi Buur Holbeck
23. Juni 2016

REGLER OM NATURPLEJE

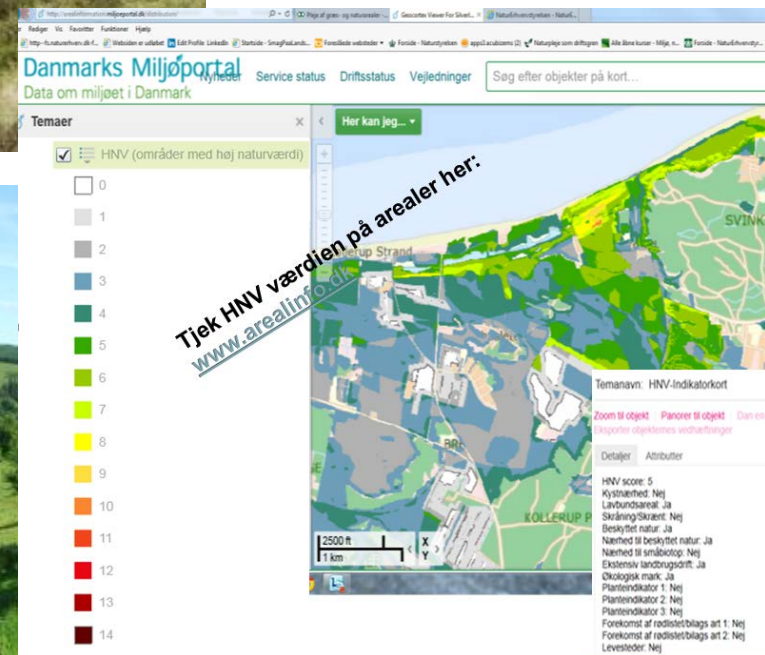
- Hvilke muligheder og udfordringer er der for at gennemføre pleje for dagsommerfugle i forhold til tilskud og regler?
- Tilskud til naturpleje
- Enkle øvrige regler knyttet til det åbne land



FORBRUGERNE EFTERSPØRGER KVALITET OG DEN GODE HISTORIE



KUN TILSKUD TIL DE MEST VÆRDIFULDE NATURAREALER



TILSKUD TIL PLEJE AF GRÆS- OG NATURAREALER 2015 OG FREM

**Plejeindsatsen er blevet mere målrettet -
Kun tilskud til arealer med høj naturværdi**



Natura 2000

- I *de særligt udpegede* Natura 2000 områder (min. 50 pct.)
- I Natura 2000, hvor min. 90 pct. er gentegning af tilsagn

Uden for Natura 2000

- Arealer med en høj naturværdi (HNV score på 5 og mere)

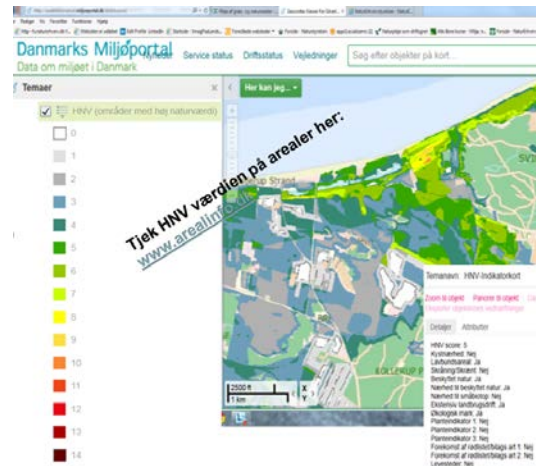
I hele landet

- Arealer som er med i vådområdeprojekt (inden for og uden for Natura 2000)

HIGH NATURE VALUE

ALLE LYSÅBNE AREALER VURDERES UD FRA 14 FORSKELLIGE PARAMETRE OG TILDELES EN SCORE FRA 0 – 13 UD FRA FØLGENDE KRITERIER

- Kystnærhed
- Lavbundsareal
- Skråning/Skrænt
- Beskyttet natur
- Nærhed til beskyttet natur
- Nærhed til småbiotop
- Ekstensiv landbrugsdrift
- Økologisk mark
- Planteindikator 1
- Planteindikator 2
- Planteindikator 3
- Forekomst af rødlistet/bilags art 1
- Forekomst af rødlistet/bilags art 2
- Forekomst af rødlistet/bilags art 3





Vejledning om tilskud til
Pleje af græs- og natur-
arealer 2016

NaturErhvervstyrelsen
Januar 2016

Synlig afgræsning



Fast græsningstryk



Synlig afgræsning

- **Arealer med eller uden Grundbetaling**
- **Hovedparten af plantedækket afgræsses og er lavt i efteråret**

KONTROL VED SYNLIGT AFGRÆSSET

Arealet skal være synligt afgræsset:

- 15. September for tilsagn fra 2015 og frem
- 31. August for tilsagn indgået før 2015

- Afgræsses i periode 1. juni – 15. september
- Dyrene behøver ikke at være på arealet hele perioden
- Arealer med GB:
 - Min. 50 pct. af plantedækket er tydeligt afbidt og minde end 40 cm.
- Arealer uden GB:
 - Min. 50 pct. af plantedækket er tydeligt afbidt. På hede, dog 50 pct. mellem lyngen.
- Arealer over 100 m² der ikke opfylder kravene skal trækkes ud af ansøgningen



Foto: Heidi Buur Holbeck

Fast græsningstryk

- Kun til arealer uden Grundbetaling
- Ekstensive naturarealer

KONTROL AF NATURAREALER – FAST GRÆSNINGSTRYK

- Vælges til ekstensive arealer
- Dyrene *skal* gå på arealet i juni, juli og august
- Fra 2015 min. 1,2 Storkreatur pr. ha. Ældre tilsagn min. 1,5 Storkreatur pr. ha.
- MEN NaturErhvervstyrelsen kan fastsætte et lavere græsningstryk, ud fra en faglig vurdering fra kommunen



Foto: Heidi Buur Holbeck

AFGRÆSNINGEN KAN KOMBINERES MED SLÆT - REGLER FOR SLÆT OG AFPUDSNING

- Ved forpligtigelse til afgræsning, kan slæt indgå som en naturlig del af driften.
- **Ingen slåning. Ingen afpudsning:** 1. maj – 20. juni
- **Slæt** (= plantematerialet fjernes): 21. juni – 30. april. I kombination med afgræsning
- **Ingen fladedækket afpudsning:** 21. juni - 31. aug./15. sep. Afpudsning af delområder ok
- **Ingen regler for afpudsning/slæt:** 1/15. sep. – 30. april

FORVALTNING I FORHOLD TIL DAGSOMMERFUGLE



Synlig afgræsning - Fordele:

- Foldskifte muligt
- Græsningstryk kan tilpasses efter forholdene i løbet af sæsonen

Synlig afgræsning - Ulemper:

- Bagatelgrænse på 100 m²
- Kontrol efter græshøjde og græsningstryk → arealerne bliver ofte slået
- Problem for dagsommerfugle? Hvis slåningen er tæt på jordoverfladen – ellers ok
- Andre dværgbuske end lyng er ikke undtaget

FORVALTNING I FORHOLD TIL DAGSOMMERFUGLE



Fast græsningstryk – fordele:

- Pleje af ekstensive arealer muligt
- Giver variation i plantesammensætning og højde

Fast græsningstryk – ulemper:

- Arealerne *skal* afgræsses juni, juli og august
- Passer dårligt til forvaltning af dagsommerfugle
- Er græsningstrykket højt nok eller for højt?
- Bagatelgrænse på 100 m²

SOMMERPAUSE I GRÆSNINGEN?

Muligt ved kontrol efter synlig afgræsning

- Tidlig afgræsning frem til primo juni
- Sommerpause eller meget lavt græstryk
- Sensommergræsning fra august til der er spist op
- Eller lavt græsningstryk over sæsonen. Flere dyr i sensommeren
- Eller helårsgræsning med lavt dyretryk

Vil fremme blomstring af en række urter



VINTERGRÆSNING /HELÅRSGRÆSNING



Fordele:

- Lavt eller ingen græsning sommer – bedre blomstring
- Bedre økonomi - ingen udgifter til staldbygninger

Ulemper:

- Regler for tilskud kræver, at der er dyr på arealerne i sommerhalvåret
- Tilsagnsbetingelser skal overholdes
- Regler om læskure

VÆR FORSIGTIG MED FÅREGRÆSNING I BLOMSTRINGSPERIODEN



ANBEFALINGER TIL GOD FORVALTNING I RELATION TIL TILSKUDSREGLER

- Sørg for at græsningstrykket og dyreracen er tilpasset naturen
- Undgå afpudsning – fjern plantematerialet
- Undgå slåning, hvis græsningen i sig selv er nok
- Lad nektarplanterne blomstre



REGLER KNYTTET TIL FORVALTNING AF DE LYSÅBNE NATURTYPER

- Naturbeskyttelseslovens § 3
- Ingen plejepligt på § 3 beskyttede arealer
- Rydningspligt
- Anmeldelsesordning i Natura 2000
- Natura 2000 – indsatsen – Frivillige aftaler
- 15 års genopdyrkningsret
- 1 års reglen
- Artsfredningsbekendtgørelsen
- Habitatdirektivets bilag IV



ARTSFREDNINGSBEKENDTGØRELSEN

- De fredede arter må ikke forsætligt beskadiges eller fjernes fra deres levested
- En genopdyrkning af et areal, hvorpå der forekommer fredede arter, kan kun ske under hensyntagen til de fredede arter
- Beskyttelsen af fredede arter gælder også arealer omfattet af 15 års genopdyrkningsret og 1-årsreglen.

I Danmark er der fundet omkring 20.000 arter af insekter.

I Danmark er der fredet 10 arter af insekter. Det er nogle arter af biller, guldsmede og sommerfugle. 2 af arterne, billen eghjort og sommerfuglen herorandøje regnes nu som uddøde i Danmark.

- Bred vandkalv (*Dytiscus latissimus*)
- Eghjort (*Lucanus cervus*)
- Eremit (*Osmoderma eremita*)
- Grøn kølleguldsmed (*Ophiogomphus cecilia*)
- Grøn mosaikguldsmed (*Aeshna viridis*)
- Hedepletvinge (*Euphydryas aurinia*)
- Herorandøje (*Coenonympha hero*)
- Lys skivevandkalv (*Graphoderus bilineatus*)
- Mnemosyne (*Parnassius mnemosyne*)
- Sortpletet blåfugl (*Maculinea arion*)
- Stor ildfugl (*Lycaena dispar*)
- Stor kærguldsmed (*Leucorrhinia pectoralis*)



HABITATDIREKTIVETS BILAG II

- På listen er arter, der kræver så streng beskyttelse at medlemslandene skal udpege habitatområder, hvor der skal tages særlige hensyn og der ikke må foretages indgreb, der forringer artens udbredelse.
- Af dagsommerfugle: Kun hedepletvinge



Foto: Naturstyrelsen

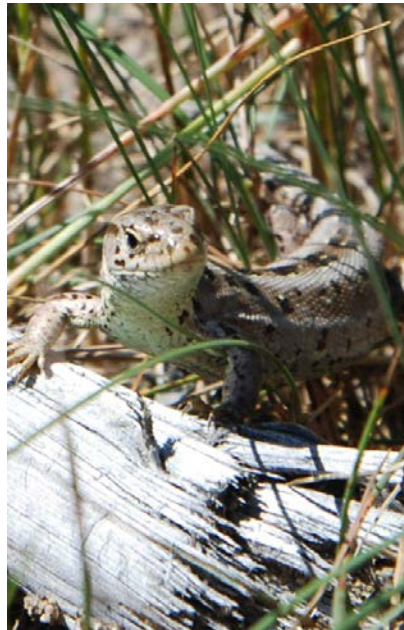
BILAG IV ARTER

- På **bilag IV** er opført dyre- og plantearter af fællesskabsbetydning, der kræver streng beskyttelse.
- Medlemslandene skal træffe foranstaltninger, der sikrer de nævnte arters naturlige udbredelsesområde.
- Dyrene og æg må f.eks. ikke indsamles
- Streng beskyttelse af yngle- og rasteområder mod beskadigelse og ødelæggelser
- Økologisk funktionalitet skal opretholdes
- Mulighed for at lave nye levesteder i nærområdet (afværgeforanstaltninger)
- 39 danske arter på bilag IV – heraf kun en dagsommerfugl – sortplettet blåfugl



UDFORDRINGER

- Naturplejerne har interesse for naturen
- Men hovedparten kender ikke arealernes naturværdier og plejebehov
- Behov for at styrke informationen til naturplejerne
- Generelle kontrolkrav passer ikke til en målrettet pleje
- Behov for plejeplaner på de mest værdifulde naturområder



Spørgsmål?

